

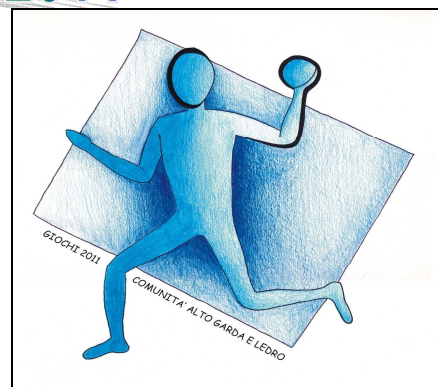
GIOCHI DELLA COMUNITA' ALTO GARDA E LEDRO 2011

Anno scolastico 2010/2011

SCUOLE PARTECIPANTI

Scuola secondaria di primo grado "D. Chiesa" "Bonporti" (I.C. Riva 1)
 Scuola secondaria di primo grado "G. Garibaldi" (I.C. Valle di Ledro)
 Scuola secondaria di primo grado "N. d'Arco" (I.C. Arco)
 Scuola secondaria di primo grado "Nuova Europa" (I.C. Dro)
 Scuola secondaria di primo grado "S. Sighele" (I.C. Riva 2)
 Scuola secondaria di primo grado "Gardascuola" di Arco

Il Logo della edizione 2011 è stato ideato dall'alunna Maya Parisi della classe terza della Scuola Secondaria di 1° grado "Bonporti" (I.C. Riva 1).



CORSA CAMPESTRE - MOLINA DI LEDRO (LOCALITA' BESTA) 04 MAGGIO 2011.

Il giorno mercoledì 4 maggio 2011 si disputerà la Corsa Campestre con la collaborazione organizzativa dell'Istituto Comprensivo Valle di Ledro. Partecipano tutte le classi maschili e femminili.

Regolamento.

Ogni scuola partecipa con sei squadre di otto concorrenti ciascuna (una maschile ed una femminile per ogni classe).

L'elenco degli iscritti alle gare deve essere inviato tramite posta elettronica segr.ic.bezzecca@scuole.provincia.tn.it alla Scuola Secondaria di primo grado di Bezzecca entro il **20 aprile 2011**.

Ogni concorrente dovrà portare al collo il pass di riconoscimento che sarà fornito ad ogni scuola, riportante il cognome, nome e la scuola di appartenenza. Il pass dovrà essere riconsegnato all'arrivo, dopo essere stato strappato dai giudici di gara. Saranno effettuate sei batterie per classe, 3 maschili e 3 femminili. Saranno premiati i primi tre arrivati per ogni batteria. È previsto un ristoro per i partecipanti.

Percorsi e distanze.

1ª classe secondaria di 1° grado maschile m. 1.000
 1ª classe secondaria di 1° grado femminile m. 1.000
 2ª classe secondaria di 1° grado maschile m. 1.000
 2ª classe secondaria di 1° grado femminile m. 1.000
 3ª classe secondaria di 1° grado maschile m. 1.400
 3ª classe secondaria di 1° grado femminile m. 1.000

Per le gare di corsa campestre sarà messo a disposizione di ogni scuola un pullman da 55 posti (per Gardascuola un pullmino secondo le effettive necessità), con la presenza di almeno due accompagnatori individuati dal Dirigente Scolastico. La partenza è prevista da ogni sede scolastica alle ore 8.00, con rientro entro le ore 12.30.

ATLETICA LEGGERA ARCO 26 e 27 MAGGIO 2011.

Regolamento.

Il giorno giovedì 26 maggio 2011 al mattino gareggeranno le classi TERZE, il pomeriggio le SECONDE. Venerdì 27 maggio al mattino le classi PRIME.

Le gare iniziano con il mezzofondo femminile e poi maschile; a seguire la corsa ad ostacoli; velocità; contemporaneamente salti e getto del peso, prima femminili e poi maschili. Al termine saranno effettuate tutte le gare di staffetta.

Saranno premiati il primo, secondo e terzo classificati di ogni gara. Per la classifica finale riferita alle sole gare di velocità, mezzofondo e peso verranno sommati i punteggi relativi ai tempi ed alle misure delle tre specialità, come da tabella FIDAL, con premiazione dei primi tre classificati. Non c'è classifica di Istituto.

L'elenco degli iscritti alle gare deve essere inviato tramite posta elettronica info@atleticaaltogardaeledro.com alla Società Atletica Alto Garda e Ledro entro il **20 maggio 2011**.

I Dirigenti Scolastici dovranno individuare n. 5 accompagnatori (3 come aiuto sul campo di gara e 2 per controllo pullman/tribuna)

Per le gare di atletica sarà messo a disposizione delle scuole secondarie di primo grado "S. Sighele", "D. Chiesa", "G. Garibaldi", e "Nuova Europa" un pullman da 55 posti mentre per quelle di Arco e Gardascuola gli alunni saranno accompagnati a piedi al campo sportivo di Arco. Nelle mattinate di giovedì 26 e venerdì 27 la partenza da ogni sede scolastica è prevista per le ore 8.00 ed il rientro è previsto per le ore 12.30. Per il pomeriggio del giovedì l'orario sarà il seguente: partenza alle ore 14.00 e rientro alle ore 17.00.

Sarà introdotta la gara di Triathlon per gli alunni nati dal 1996 con gare di 80 metri piani, Salto in lungo e Getto del peso (3 kg. per le femmine, 4kg. per i maschi).

ATLETICA LEGGERA – NORME TECNICHE

SPECIALITA'	N. PART.	CLASSE I	CLASSE II	CLASSE III
1.000 m	5	Femmine e maschi	Femmine e maschi	Femmine e maschi
60 m PIANI	6	Femmine e maschi partenza dai blocchi	Femmine e maschi partenza dai blocchi	
80 m PIANI	6			Femmine e maschi partenza dai blocchi
60 m OSTACOLI h. 60 cm	3	Femmine e maschi partenza dai blocchi 6 ostacoli, 12m/7,5m/10,5m	Femmine e maschi partenza dai blocchi 6 ostacoli, 12m/7,5m/10,5m	
80 m OSTACOLI h. 60 cm	3			Femmine e maschi Partenza dai blocchi 8 ostacoli 13m/8m/11m
SALTO IN LUNGO (3 salti)	3	Femmine e maschi battuta libera nella pedana di 1mx0,50m	Femmine e maschi battuta libera nella pedana di 1mx0,50m	Femmine e maschi battuta libera nella pedana di 1mx0,50m
SALTO IN ALTO (Prima prova 3 salti, poi 2 salti)	3	Femmine e maschi 1- 1,10 - 1,15 - 1,18...	Femmine e maschi 1 - 1,10 - 1,15 - 1,18...	Femmine e maschi 1,05 - 1,10 - 1,15 - 1,18 ...
VORTEX (3 lanci)	5	Femmine e maschi	Femmine e maschi	Femmine e maschi
GETTO DEL PESO (3 lanci)	5	Femmine e maschi 2 kg.	Femmine e maschi 3 kg.	Femmine 3 kg. Maschi 4 kg.
STAFFETTA 4X100		Femmine e maschi partenza dai blocchi cambio in zona cambio	Femmine e maschi partenza dai blocchi cambio in zona cambio	Femmine e maschi partenza dai blocchi cambio in zona cambio

INFORMAZIONI

L'insegnante Lelli Massimiliano dell'Istituto Comprensivo della Valle di Ledro si occuperà dell'organizzazione della gara di corsa campestre. Gli insegnanti di educazione fisica degli Istituti Comprensivi e Gardascuola si occuperanno dello svolgimento delle gare di atletica leggera. La Società Atletica Alto Garda e Ledro collaborerà per entrambe le gare.

Per qualsiasi chiarimento o informazione in merito potrà essere contattato l'Ufficio Istruzione della Comunità Alto Garda e Ledro, presso gli uffici in Riva del Garda, via Rosmini n. 5/b o al numero di telefono 0464/571703.